

Czytnik 2d – ZEBRA DS2208

Skrócona instrukcja instalacji



Czytnik kodów kreskowych ZEBRA DS2208 jest dedykowanym urządzeniem do współpracy z aplikacją Infarm dla Apteki w zakresie wprowadzania kodów QR (2D).

Czytnik dostarczany jest w pudełku zbiorczym z naklejonym kodem konfiguracyjnym, w którym znajduje się:

- urządzenie
- podstawka (do łatwego montażu)
- kabel transmisyjny

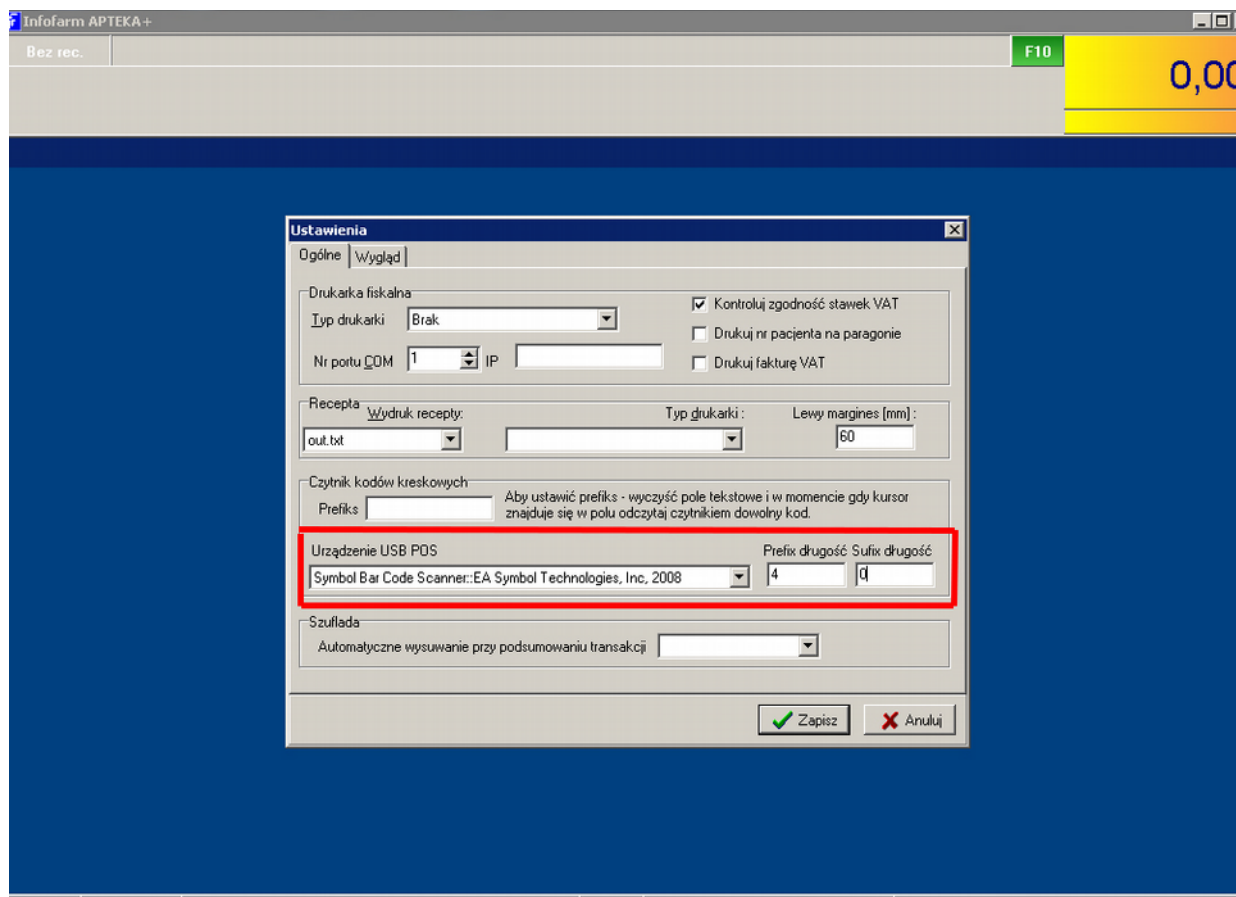
Kabel transmisyjny zakończony jest z jednej strony wtykiem RJ45 (jak przy kablach internetowych), który należy wpiąć do rękojeści czytnika. Operację należy wykonać ostrożnie sprawdzając wcześniej położenie gniazda w rękojeści. Wtyk i gniazdo są tak skonstruowane, że możliwe jest połączenie tylko w jednej pozycji. Drugi koniec kabla wyposażony jest w klasyczny wtyk USB (jak np. przy pendrivach).

Procedura instalacji czytnika w komputerze:

- podłączyć kabel transmisyjny do czytnika (wtyk RJ45 do rękojeści czytnika)
- podłączyć kabel transmisyjny do dowolnego portu USB w komputerze – nastąpi automatyczna instalacja urządzenia w systemie Windows – zakończona trzykrotnym „piknięciem”
- odczytać z pudełka zbiorczego kod: **INFOFARM – konfigurator DS2208** – odczyt będzie zasygnalizowany dwukrotnym „piknięciem” po czym nastąpi dodatkowa instalacja w systemie Windows - zakończona ponownie trzykrotnym „piknięciem”

Konfiguracja programu Infarm dla Apteki:

- uruchomić program Ekspedycja
- F10 → Ustawienia



- W dolnej części ekranu, w sekcji **Urządzenia USB POS** z rozwijanej listy wybrać **Symbol Bar Code Scanner: EA.....**, z pola **Prefix długość** usunąć wszystko i wpisać cyfrę **4**, a z pola **Suffix długość** usunąć wszystko i wpisać cyfrę **0**. Następnie kliknąć **Zapisz**. Należy ponownie uruchomić program Ekspedycja celem zakończenia procesu konfiguracji.